

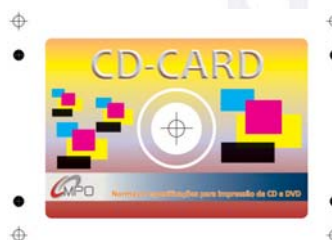
Normas e especificações para impressão de CD e DVD

Normas para Imprimir CD-CARD

IMPRESSÃO

- A impressão pode ser em quadricromia (nas cores primárias: ciano, magenta, amarelo e preto) ou mediante a utilização de cores directas (gama Pantone), uma, duas, três ou quatro cores. Em ambos os casos é recomendável o uso de um fundo branco.
- Os fotólitos devem entregar-se em positivo **para serigrafia** (com a face da emulsão a ler-se), com uma lineatura de trama de 120 linhas por polegada (pontos elípticos), sem riscos, sem manchas e sem dobras, susceptíveis de modificar a impressão. Se a emulsão estiver no sentido contrário, será cobrado um suplemento para a correcção (ver normas para imprimir CD e DVD em serigrafia).
- Os fotólitos devem entregar-se em negativo **para offset** (com a face da emulsão a não ler-se), com uma lineatura de trama de 150 ou 175 linhas por polegada (pontos elípticos), sem riscos, sem manchas e sem dobras, susceptíveis de modificar a impressão. Se o fotólito estiver em positivo ou a emulsão estiver mal, será cobrado um suplemento para a correcção (ver normas para imprimir CD e DVD em *offset*).
- A máquina de *offset* permite imprimir CMYK + fundo branco, CMYK + 1 Pantone ou CMYK + 1 verniz.
- A inclinação dos ângulos de trama é: Preto: 45°, Magenta: 75°, Amarelo: 90° e Ciano: 15°. Se imprimir em vários pantones, a diferença mínima de inclinação do ângulo da trama entre cada uma das cores será de 30°.
- Terá que enviar um fotólito para cada cor, indicando a referência de Pantone ou da quadricromia correspondente. As marcas de corte, miras de acerto e identificação das cores devem colocar-se fora da área de impressão.

CD-CARD COMPOSTO, EM CMYK



CD-CARD EM SEPARAÇÕES



Fotólito
do
Ciano



Fotólito
do
Magenta



Fotólito
do
Amarelo



Fotólito
do
Preto



Fotólito
do
fundo
branco

Normas e especificações para impressão de CD e DVD

- As miras de acerto devem ter uma espessura de 0,12 mm (0,35 pontos). Coloca-se uma mira central e quatro miras de registro (cujo centro deve situar-se a 1 cm da superfície do CD-Card) sobre os eixos horizontal e vertical.

Nota: É necessário colocar a mira central no próprio documento, em cor de registro (para poder sair impressa em todos os fotólitos), já que esta não é gerada automaticamente.

MODELO E MEDIDAS DE UM CD-CARD



Superfície máxima de impressão

- As medidas físicas do CD-Card são 85 mm x 58 mm. Porém a imagem dos fotólitos, ou do ficheiro, deverá ajustar-se às medidas indicadas na figura: 83 mm x 56 mm. O anel central mede 25 mm de diâmetro com uma espessura de 1 mm (0,5 mm para cada lado). O círculo central tem 16 mm de diâmetro. Em nenhum caso se devem ultrapassar estas medidas.
- A densidade e tolerância das tramas deverá ser superior a 15 % nas zonas claras e inferior a 85 % nas zonas escuras para os CD-Card impressos em serigrafia e uma tolerância de 5 % nas zonas claras e inferior a 95 % nas zonas escuras, para impressão em *offset*.
- Enviar sempre prova de cor referenciada.

NOTA: A capacidade de um CD-Card é de 30 MB